

Gestion des imprévus à mon domicile

+

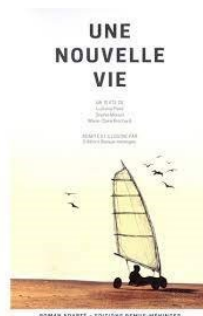
Roman illustré *Une Nouvelle Vie*

Vous accompagnez des personnes en situation d'illettrisme, d'analphabétisme ou avec un profil FLE?

Vous souhaitez découvrir un outil pédagogique visant à renforcer l'autonomie au quotidien et le pouvoir d'agir des personnes que vous accompagnez ?

Vous vous intéressez à des ouvrages accessibles pour des personnes éloignées de l'écrit ?

Emeline Rol sera présente pour nous présenter ces différents outils et vous aider à les prendre en main.



DATES

Mardi 4 février 2025



DURÉE ET HORAIRES

9h30-12h30



LIEU

Centre Ressources Illettrisme IRIS
1 rue des Pins
38100 Grenoble



GROUPE

15 personnes



INTERVENANTE

Emeline Rol, Editions Remue-ménages



Profil des participants

Tout professionnel ou bénévole accompagnant des personnes adultes en situation d'illettrisme, d'analphabétisme ou avec un profil FLE

Les acteurs du département de l'Isère sont prioritaires.



Si vous êtes en situation de handicap ou si vous avez des besoins particuliers, merci de nous contacter afin de vérifier ensemble les possibilités d'aménagements



Pré-requis

Il n'y a pas de pré-requis pour cette présentation d'outils



TARIF

Gratuit grâce au soutien de nos financeurs.



CONTACTS

IRIS – Centre
Ressources illettrisme
de l'Isère

cri38.iris@promotion-sante-ara.org

04 76 40 16 00



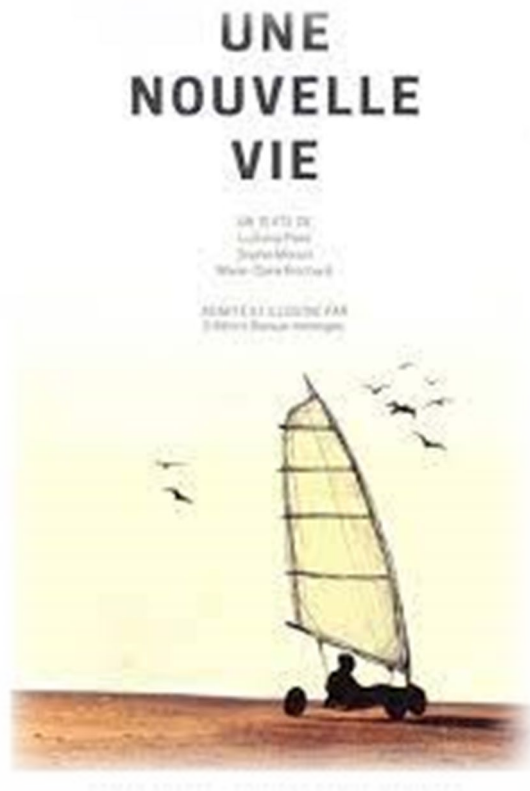
PRÉ-INSCRIPTION

Date limite 24 janvier
2025 dans la limite des
places disponibles

Site internet:

<https://www.cri38-iris.fr>

[Je me pré-inscris](#)



Avec le soutien de :

